



# SOLUTIONS DÉDIÉES À L'INDUSTRIE AUTOMOBILE



Bord de piste



Embarquée



## MIRO C210 / 210J

- ▶ COMPACTE, LÉGÈRE, DURCIE (CHOCES JUSQU'À 170G)
- ▶ MÉMOIRE CINEFLASH 120Go
- ▶ CONFIGURATION MULTI-CAMÉRAS (JUNCTION BOX)
- ▶ 1280 x 1024 px - 1800 i/s - 12 bit



## VEO 710 / 410

- ▶ ULTRA RAPIDE
- ▶ BONNE SENSIBILITÉ
- ▶ CONÇUE POUR LES ENVIRONNEMENTS DIFFICILES
- ▶ 1280 x 800 px - 7400 / 5200 i/s - 12 bit



## MIRO 311 / 321S

- ▶ MÉMOIRE CINEFLASH JUSQU'À 240Go
- ▶ SAUVEGARDE INSTANTANÉE DES SÉQUENCES
- ▶ BOÎTIER STANDARD OU DURCI
- ▶ **311** 1280 x 800 px - 1630 / 3260 i/s - 12 bit
- ▶ **321S** 1920 x 1200 px - 1380 i/s - 12 bit



**pco.**

## PCO.DIMAX cs1 / 3 / 4

- ▶ HAUTE RÉOLUTION, SENSIBILITÉ
- ▶ EXCELLENTE LINÉARITÉ
- ▶ COULEURS HAUTE FIDÉLITÉ
- ▶ CHOCES JUSQU'À 150G
- ▶ 1,3 à 4 Mpx - Full HD, 2100 i/s - 12 bit



**MIKROTRON**

## EOSENS MINI & QUAD

- ▶ ULTRA-COMPACTE
- ▶ BONNE SENSIBILITÉ
- ▶ BOÎTIER STANDARD OU DURCI
- ▶ **MINI 1** 1280 x 1024 px - 506 i/s - 8 bit
- ▶ **MINI 2** 1696 x 1710 px - 523 i/s - 8 bit
- ▶ **QUAD1.1 S/A** 1280 x 864 px - 2500 i/s / 3600 i/s - 8 bit



## MIRO N5

- ▶ TÊTE ULTRA-COMPACTE
- ▶ RAM 8 Go
- ▶ 768 x 600 px - 560 i/s - 10 bit



**HSVISION**  
the speedcam company

## ÉCLAIRAGES FROIDS À LED

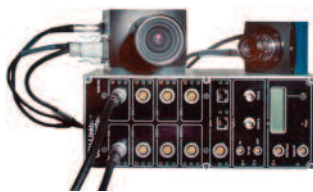
- ▶ PUISSANTS, SANS SCINTILLEMENT
- ▶ CONFIGURATION GRAND ANGLE (120°) OU PANNEAUX
- ▶ MODULAIRE



**HSVISION**  
the speedcam company

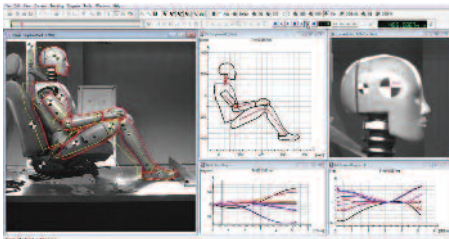
## ÉCLAIRAGE NANO LED

- ▶ SPÉCIAL HABITACLE
- ▶ SYNCHRONISATION AVEC CAMÉRAS RAPIDES
- ▶ MODULAIRE



**HSVISION**  
the speedcam company

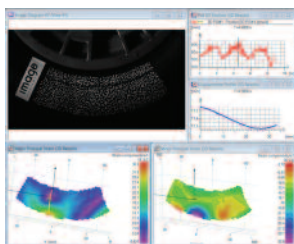
## UNITÉ DE CONTRÔLE ET SYNCHRONISATION CAMÉRAS/ÉCLAIRAGES



**image**  
SYSTEMS  
MOTION ANALYSIS

## TRACKING TEMA AUTOMOTIVE

- ▶ ANALYSE DU MOUVEMENT 2D ET/OU 3D
- ▶ CALCULS DE DÉPLACEMENTS, VITESSE, ACCÉLÉRATION, ANGLES ET DISTANCES RELATIVES
- ▶ RÉOLUTION SUB-PIXELLIQUE
- ▶ SUIVI DE CONTOUR



**image**  
SYSTEMS  
MOTION ANALYSIS

## CORRÉLATION D'IMAGES TEMA DIC

- ▶ ANALYSE DE DÉFORMATION MATÉRIAUX
- ▶ RÉOLUTION SUB-PIXELLIQUE (0.01px)
- ▶ CARTOGRAPHIE ZONES DE CONTRAINTES



**PREMOSYS**

## COLORIMÉTRIE

- ▶ PARAMÈTRES Lab
- ▶ EXCELLENTE RÉOLUTION DE LA COULEUR <0.1dE
- ▶ AJUSTEMENT AUTOMATIQUE DU GAIN
- ▶ STABILITÉ DE LA MESURE